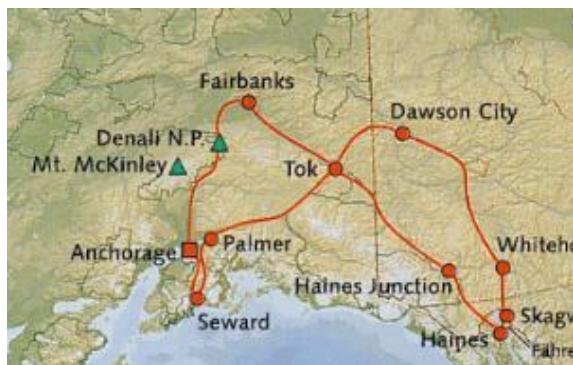


# Mietwagentour M191/02 Alaska & Yukon Highlights Intensiv

**3 Wochen ab / bis Whitehorse**  
**Termine : täglich 19.5.-8.9.2011**

# Denali Nationalparktour  
# Fähre Skagway-Haines  
# Fähre Valdez-Whittier  
# attraktives Ausflugspaket  
# Glacier Bay Option  
# Streckenbeschreibung  
# Reiseführer , # Straßenkarte



## 1.Tag Anreise nach Whitehorse

Übern. im Westmark Klondike Inn und Übernahme des Mietwagens

## 2.Tag Whitehorse – Skagway 200km

Auf einer sehr abwechslungsreichen Strecke durch das Küstengebirge kommen Sie über den White Pass zur Hafenstadt Skagway, von wo aus die Goldsucher nach Dawson City einst starteten. Übern. im Westmark Inn.



## 3.Tag Skagway ( Fähre) – Juneau

Morgens Fahrt (ohne Auto) mit der Fähre (ca. 6 Std.) in die Hauptstadt Juneau, nachmittags fakultativ : Walbeobachtungstour. Übern. im Extended Stay Hotel.

## 4.Tag Juneau (Fähre ) Skagway

Nachmittags Rückfahrt mit dem Schiff nach Skagway. Übern. im Hotel Westmark Inn.

## 5.Tag Skagway (Fähre) Haines

Morgens kurze Überfahrt durch den Lynn Fjord nach Haines. Übern. Capt. Choice Motel.

## Glacier Bay Option 3.+4.Tag (Juneau Tour entfällt)

**3.Tag** mittags Flug von Skagway nach Gustavus. Übern. Glacier Bay Lodge

**4.Tag** Frühmorgens Glacier Bay Cruise (ca. 8 Std.), eine der spektakulärsten Schiffstouren in Alaska. Nachmittags Rückflug nach Skagway

**Mehrpreis Glacier Bay Tour pro Person €515**

## 6.Tag Haines - Haines Junction 380km

Vorbei am größten Weißkopfadler Schutzgebiet führt die Route an der östlichen Seite der Wrangell Mountains und des Kluane Nationalparks wieder nach Norden. Sie übernachten in dem kleinen Städtchen Haines Jct. Im Hotel Raven

## 7.Tag Haines Jct - Beaver Creek 300km

Die Strecke führt auf eine phantastischen Route zwischen dem rund 60km langen Kluane Lake und der Gletscherwelt des Kluane Nationalparks entlang. Bei schönem Wetter lohnt sich ein Rundflug (ca. 85\$) über das größte Gletschergebiet außerhalb der arktischen Gebiete. Sie übernachten im Westmark Inn in Beaver Creek.

## 8.Tag Beaver Creek- Glenallen 400 km

Von Tok aus geht es entlang der spektakulären Wrangell Mountains nach Glenallen. Übern. Caribou Hotel.

## 9.Tag Glenallen – Valdez 185km

Vorbei am Worthington Glacier erreichen Sie die Hafenstadt Valdez, den größten Ölverladehafen der USA. Übern. im Best Western Valdez Harbor Inn

## 10.Tag Valdez (Fähre) Whittier – Seward 130km

Nach einer spektakulären Schiffsfahrt entlang der alaskanischen Küste und dem Columbia Glacier , fahren Sie dann weiter zum Kreuzfahrthafen Seward auf der Kenai Halbinsel. Übern. Windsong Lodge

## 11.Tag Seward – Anchorage 205km

Fakultativ am Vormittag: Kenai Fjord Cruise 6-7 Std. Am Nachmittag fahren Sie dann zurück nach Anchorage . Übern. Hotel Inlet Towers

## 12.Tag Anchorage

Zeit zur Besichtigung von Anchorage und Umgebung bzw. Möglichkeit für Tagesausflug zur Bärenbeobachtung an den Brooks Falls €590

## 13.Tag Anchorage – Denali 390km

Frühmorgens Übernahme des Mietwagens und Fahrt nach Zentralalaska. Unterwegs können Sie bei klarem Wetter immer wieder die schneebedeckten Gipfel des knapp 6.200m hohen Mt.McKinley sehen. Am späten Nachmittag erreichen Sie den Denali Nationalpark. 2 Übern.: Denali Bluffs Resort o.ä.

## 14.Tag Denali Nationalpark

Für heute ist die Tundra Wildlifetour (ca. 7-8 Std) durch den Denali Nationalpark – der für Privatfahrzeuge gesperrt ist – vorgesehen. Das besondere Erlebnis sind die Möglichkeiten zur Tierbeobachtung. (Lunchbox eingeschl. )

## 15.Tag Denali - Fairbanks 210 km

Bei Lust und Laune können Sie am Vormittag noch eine Wildwassertour unternehmen Am Mittag dann

Weiterfahrt nach Fairbanks, der zweitgrößten Stadt in Alaska. 2 Übern.: Extended Stay Hotel

**16.Tag Fairbanks**

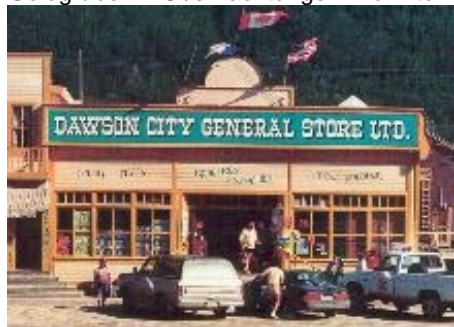
Fakultativ: Artic Circle Fly/Drive Tour ca. 11-12Std. Busfahrt zum Polarkreis, zurück per Flug oder umgekehrt.

**17.Tag Fairbanks – Tok 350km**

Auf dem Glenallen Hwy fahren Sie bis Delta Jct; hier ist die Meile 0 des berühmten Alaska Highways, auf dem es anschließend weitergeht. Im Info Center ist eine Ausstellung über den Bau dieser Straße. Übern. Westmark Inn Tok

**18.Tag Tok – Top of the World – Dawson City 300km**

Diese 300km lange Strecke gehört mit zu den schönsten Straßen in Nordamerika. Die unbefestigte, aber ganz gut befahrbare Straße führt durch die einsame Tundralandschaft des Nordens. Am späten Nachmittag erreichen, nach dem Grenzübertritt nach Kanada, den Yukon River. Mit einer kleinen Fähre geht es zur anderen Seite nach Dawson City, der Stadt der Goldgräber. 2 Übernachtungen Downtown Hotel



**19.Tag Dawson City**

Noch heute die Stadt viel von der Atmosphäre der Goldgräberzeit. Natürlich muss man den Bonanza Creek besuchen, dort wo das erste Gold gefunden wurde und den größten Goldrausch aller Zeiten auslöste. Am Abend kann man das Casino „Diamond Tooth Gerties“ besuchen, wo die alten Zeiten bei Cancan Tänzen wieder aufleben.

**20.Tag Dawson City – Mayo 230km**

Auf dem Weg nach Whitehorse machen Sie heute einen Abstecher über den Silver Trail in das kleine Minenstädtchen Mayo. Um 1900 wurde hier und im Ort Keno Silber gefunden. Übern. North Star Motel.

**21.Tag Mayo – Whitehorse 410 km**

Es geht wieder zurück zjm Klondike Loop und dann weiter nach Whitehorse. Der größte Teil der Strecke führt am Yukon River entlang, auf dem von 120 Jahren Tausende Menschen in alten Booten versuchten Dawson zu erreichen. Für viele wurden die Five Finger Rapids kurz vor Carmacks zum Verhängnis. Am Abend erreichen Sie Whitehorse, Übernachtung Westmark Klondike Inn

**22.Tag Rückflug**

Mietwagenrückgabe und Rückflug nach Deutschland.

**Alle Preise 2011 in Euro pro Person :**

M-190W	Saison	2 Pers	3 Pers	4 Pers	1 Pers
1 Zimmer/ Auto Midsize SUV	20.5.- 16.9. 2011	<b>2770</b>			<b>5260</b>
1Zimmer/ Auto Standard SUV			<b>2353</b>	<b>1929</b>	
2 Zimmer/ Auto MiniVan od. Standard SUV			<b>3293</b>	<b>2568</b>	

**Fakultatives Ausflugspaket pro Pers. €690:**

- 3. Tag Walbeobachtungstour**
- 4.Tag White Pass Railtour**
- 11.Tag Kenai Fjord Cruise**
- 16.Tag Arctic Circle Tour**

**Eingeschlossene Leistungen :**

**Unterkunft:** in guten Mittelklassehotels in touristisch guter Lage und in Nationalparks; alle Zimmer mit Bad/WC, TV, Telefon und Klimaanlage

**Auto:** Mietwagen „All Inklusiv“ mit 4200 Kilometer , CDW Haftpflichtvers. ohne Selbstanteil des Mieters, Zusatzhaftpflichtversicherung bis 1,5 Mio €, 1.Tankfüllung, 3 Zusatzfahrer über 25 Jahren, Personen- Insassenversicherung, Gepäckversicherung.

Für Fahrer 21-25 Jahren ist am Ort eine Zusatzversicherung abzuschließen (20\$/Tag) . Soweit mehrere Fahren zw. 21 und 25 Jahre sind empfehlen wir unseren **Tarif „Under 25“** der etwa 60-80€je Woche höher ist, aber dann günstiger als die am Ort zu zahlenden Zusatz-Versicherung.



**Midsize SUV**  
Ford Edge o.ä.  
SUV für 2-3 Erw. mit  
Gepäck, 4 Türen



**Standard SUV : Toyota Highlander o.ä.** für 4 Erw. mit Gepäck , 4 Türen (Preise ähnl. wie Mini van)

**Alle Fahrzeuge** haben autom. Getriebe, Klimaanlage, Servobremsen und Servolenkung, Radio, CD-Player.

**Infopak:** mit ausführlicher Streckenbeschreibung, Straßenkarten, Reiseführer

**Diese Mietwagen dürfen auf allen Straßen dieser Route gefahren werden !**

**Nicht eingeschl. sind:** sämtl. Mahlzeiten, Benzin und ggf. Straßenbenutzungsgebühren, Zusatzkilometer je CAD 0,20 bzw. CAD 0,25 bei Standard SUV , Nationalparkeinritt, Parkgebühren, Anreiskosten

**Für die Flugreise** unterbreiten wir Ihnen gerne tagesaktuelle Flugpreisangebot.

**Flugempfehlung:**

Direktflüge mit Condor Airlines ab Frankfurt  
nach Whitehorse      Mittwoch  
Tägliche Flüge nach Whitehorse mit Air Canada  
über Vancouver

11.3.11