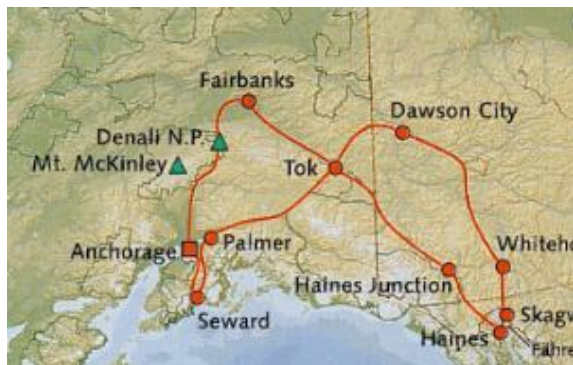


## Mietwagentour M180/1500 Best of Alaska & Yukon

2 Wochen ab / bis Anchorage  
Termine : täglich 28.5.-2.9.2012

# Mietwagen eingeschlossen  
# Zusatzhaftpflicht Vers.  
# Denali Nationalparktour  
# Fähre Skagway-Haines  
# Streckenbeschreibung  
# Reiseführer  
# Straßenkarte



Die gleiche Route bieten wie auch als attraktive 3-wöchige Tour (M190/02) mit zahlreichen Ausflugsmöglichkeiten an.

### 1.Tag Anreise nach Anchorage

Shuttlebustransfer zu Ihrem Hotel in eigener Regie;  
Übernachtung: Ramada Hotel Downtown oder Inlet Tower

### 2.Tag Anchorage – Denali 390km

Frühmorgens Übernahme des Mietwagens und Fahrt nach Zentralalaska. Unterwegs können Sie bei klarem Wetter immer wieder die schneebedeckten Gipfel des knapp 6.200m hohen Mt.McKinley sehen. Am späten Nachmittag erreichen Sie den Denali Nationalpark. Übern.: Denali Grizzly Bear Resort o.ä.

### 3.Tag Denali Nationalpark

Für heute ist die Tundra Wildlifetour (ca. 7-8 Std) durch den Denali Nationalpark – der für Privatfahrzeuge gesperrt ist – vorgesehen. Das besondere Erlebnis sind die Möglichkeiten zur Tierbeobachtung. (Lunchbox eingeschl. )  
Übern. Denali Grizzly Bear Resort o.ä.

### 4.Tag Denali - Fairbanks 210 km

Bei Lust und Laune können Sie am Vormittag noch eine Wildwassertour unternehmen. Am Mittag dann Weiterfahrt nach Fairbanks, der zweitgrößten Stadt in Alaska. Übern.: Rivers Edge Hotel

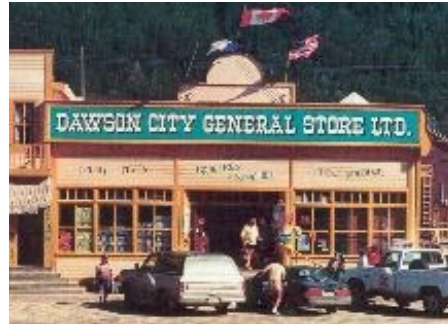
### 5.Tag Fairbanks – Tok 350km

Auf dem Glenallen Hwy fahren Sie bis Delta Jct; hier

ist die Meile 0 des berühmten Alaska Highways, auf dem es anschließend weitergeht. Im Info Center ist eine Ausstellung über den Bau dieser Straße. Übern. Youngs Motel Tok

### 6.Tag Tok – Top of the World – Dawson City 300km

Diese 300km lange Strecke gehört mit zu den schönsten Straßen in Nordamerika. Die unbefestigte, aber ganz gut befahrbare Straße führt durch die einsame Tundralandschaft des Nordens. Am späten Nachmittag erreichen, nach dem Grenzübertritt nach Kanada, den Yukon River. Mit einer kleinen Fähre geht es zur anderen Seite nach Dawson City, der Stadt der Goldgräber. 2 Übernachtungen Aurora Inn oder Westmark Inn



### 7.Tag Dawson City

Noch heute die Stadt viel von der Atmosphäre der Goldgräberzeit. Natürlich muss man den Bonanza Creek besuchen, dort wo das erste Gold gefunden wurde und den größten Goldrausch aller Zeiten auslöste. Am Abend kann man das Casino „Diamond Tooth Gerties“ besuchen, wo die alten Zeiten bei Cancan Tänzen wieder aufleben.

### 8.Tag Dawson City – Whitehorse 530km

Der größte Teil der Strecke führt am Yukon River entlang, auf dem von 120 Jahren Tausende Menschen in alten Booten versuchten Dawson zu erreichen. Für viele wurden die Five Finger Rapids kurz vor Carmacks zum Verhängnis. Am Abend erreichen Sie Whitehorse, Übernachtung Westmark Hotel

### 9.Tag Whitehorse – Skagway 200km

Auf einer sehr abwechslungsreichen Strecke durch das Küstengebirge kommen Sie über den White Pass zur Hafenstadt Skagway, von wo aus die Goldsucher nach Dawson City einst starteten. Übern. Westmark Inn

### 10.Tag Skagway (Fähre) Haines - Haines Junction 380km

Morgens geht Ihre Fähre in das benachbarte Städtchen Haines (1 Std. Fahrt). Weiterfahrt vorbei am größten Weißkopfadler Schutzgebiet an der östlichen Seite der Wrangell Mountains und des Kluane Nationalparks wieder nach Norden. Sie übernachten in dem kleinen Städtchen Haines Jct. im Hotel Alcan Motor Inn oder Raven Hotel

### 11.Tag Haines Jct - Tok 410km

Der erste Teil der Strecke führt auf eine phantastischen Strecke zwischen dem rund 60km langen Kluane Lake und der Gletscherwelt des Kluane Nationalparks entlang. Bei schönem Wetter lohnt sich ein Rundflug (ca. 85\$) über das größte Gletscher-

gebiet außerhalb der arktischen Gebiete.  
 Sie übernachten wieder in dem kleinen Städtchen Tok  
 im Hotel Youngs Motel.

**12.Tag Tok – Palmer /Wasilla 480 km**

Entlang der spektakulären Wrangell Mountains geht es  
 in den Südteil von Alaska ins fruchtbare Matanuska Tal  
 Höhepunkt des Tages ist der Matanuska Gletscher, an  
 den man per Auto sehr nahe heran kommt. Übern. im  
 Alaska Garden Gate Hotel

**13.Tag Palmer – Seward 295 Km**

Es geht durch Anchorage nach Süden, vorbei am  
 Portage Gletscher nach Seward.



Von hier aus lohnt sich eine Kenai Fjord Cruise. Auf  
 dieser Schiffstour (ca. 6-7 Std.) in den Kenai  
 Nationalpark kommen Sie ganz nahe an die  
 phantastischen Gletscher heran. €125  
 Übern. In Seward Hotel Windsong Lodge

**14.Tag Seward – Anchorage 350 Km**

Am Vormittag können Sie noch einen Abstecher nach  
 Homer auf der anderen Seite der Kenai Halbinsel  
 machen ehe es dann am Nachmittag wieder zurück  
 nach Anchorage geht. Übernachtung Hotel Ramada  
 Downtown

**15.Tag Rückflug**

Mietwagenrückgabe und Rückflug nach Deutschland.

**Eingeschlossene Leistungen:**

14 Übernachtungen in Tourist/Mittelklassehotel in  
 Zimmern mit Bad oder Dusche, WC, 14 Tage ALAMO /  
 NATIONAL Mietwagen lt. gebuchter Kategorie inkl.  
 unbegrenzter Meilen (ab Anchorage), Sales Taxes,  
 LDW, Zusatzhaftpflicht Versicherung bis zu 1 Mio.  
 Euro. Denali Tundra Wildlifetour; Fähre zwischen  
 Skagway und Haines; Streckenbeschreibung,  
 Reiseführer, Straßenkarten und Info Material.

**Nicht eingeschlossen sind:** Mahlzeiten, pers.  
 Ausgaben, Straßen- und Parkgebühren, Nationalpark-  
 gebühren, Benzinkosten, Anreisekosten

**Mietwagen-Einschränkung:** Auf dem  
 Streckenabschnitt Tok – Dawson City (unbefestigte  
 Straße) besteht kein Versicherungsschutz für das  
 Alamo / National gemietete Fahrzeug.  
 Sie können alternativ einen AVIS Mietwagen buchen  
 mit der Sonderkondition, dass dieser  
 Streckenabschnitt bei vollem Vers. Schutz befahren  
 werden darf.

<b>Tourpreis M180A ab/bis Anchorage pro Person in Euro mit Alamo/National Mietwagen:</b>					
Zimmer / Auto	Doppel	3 Pers	4 Pers	Einzel	Kind 2-11 J. *)
Midsize	1998			3762	225
Fullsize 1)		1497	1199		
2 DZ + Minivan		2299	1796		

1) Zuschlag bei 4x4 Allrad Fahrzeug bzw. MiniVan gegenüber Midsize Kat. €360

Mietwagen Hochsaison Zuschlag 1.7.-31.8.12 je Woche €40

<b>Tourpreis M180A ab/bis Anchorage pro Person in Euro mit AVIS Mietwagen:</b>					
Zimmer / Auto	Doppel	3 Pers	4 Pers	Einzel	Kind 2-11J. *)
Midsize	2130			3999	225
Fullsize 1)		1572	1260		
2 DZ + MiniVan		2499	1941		

Zuschlag bei 4x4 Allrad Fahrzeug bzw. MiniVan gegenüber Midsize Kat. € 780 und gegenüber Fullsize €700

+Kinder 2-11 Jahre im Zimmer mit zwei vollzahlenden Personen

**Mietwagen-Kategorien:**

Mid Size etwa wie Opel Astra  
 Fullsize etwa wie Opel Vectra  
 Allrad Chevrolet Blazer oder ähnl.  
 MiniVan Chrysler Voyager o.ä. (gut für 4 Personen mit Gepäck)

**Flugempfehlung:**

Direktflüge mit Condor/Thomas Cook Airlines ab  
 Frankfurt  
 nach Anchorage Di Do Sa So

Tägliche Flüge nach Anchorage mit Lufthansa /  
 United Airlines über Denver oder Seattle

Wir unterbreiten Ihnen für die Fluganreise  
 tagesaktuelle Preisangebote.  
 16.11.11