

M185/02-3005

Yukon Robert Campbell Route 2 Wochen Allradtour ab/bis Whitehorse

Termine: täglich 11.6. bis 25.8.12

Diese Route durch den kanadischen Yukon ist ein ganz besonderes Erlebnis. Sie führt u.a. auf dem Campbell Highway durch die unberührten Teile des Yukon.



1.Tag Anreise nach Whitehorse

Nach der Ankunft übernehmen Sie am Flughafen Ihren Allrad Mietwagen und fahren zum Hotel Westmark Klondike Inn

2.Tag Whitehorse – Watson Lake 460km

Diese Strecke führt auf dem berühmten Alaska Highway vorbei am Marsh Lake und Teslin Lake nach Watson Lake, Übernachtung Big Horn Lodge

3.Tag Watson Lake – Frances Lake 180km

Auf geht's auf dem Campbell Highway (unbefestigt) durch die Einsamkeit des Yukon zum Frances Lake. Die Frances Lake Lodge liegt auf der östlichen Seite des Sees und ist nur per Boot zu erreichen. Sie werden am Parkplatz auf der westlichen Seeseite abgeholt und per Boot zur einfachen aber wunderschön gelegenen Wildnislodge gebracht.



4.Tag Frances Lake

Die Lodge liegt am Fuß der rund 2000m hohen Logan Mountains und bietet dem Besucher das ultimative

Yukon Feeling. Die Lodge hat 5 rustikale Gäste Cabins mit Holzofen und Petroleum Lampen und WC. Duschen befinden sich in einem sep. Waschhaus mit Sauna.



France Lake Lodge Cabin

Im Hauptgebäude ist der Gemeinschaftsraum, wo die Mahlzeiten eingenommen werden. Aktivitäten wie Wandern, Kanutouren, Kajakmiete sind eingeschlossen wie auch 3 Mahlzeiten. Angellizenz kann in der Lodge erworben werden.

5.Tag Frances Lake – Carmacks 410 km

Sie haben heute eine lange Strecke mit 260km unbefestigter Straße vor sich ehe der Campbell Hwy auf den letzten 150km asphaltiert wird. Sie startet früh. Unterwegs etwa in der Mitte liegt der kleine Ort Ross River.

Übernachtung in Carmacks Hotel am Klondike Highway

6.Tag Carmacks – Mayo 230km

Der erste Teil der Strecke führt auf dem Klondike Hwy weiter nach Norden und dann gibt es auf dem Silver Trail zur alten Silberminenstadt Mayo und Keno. Übern. in einem kleinen, einfachen Gasthaus in Mayo im North Star Motel

7.Tag Mayo – Dawson City 235 km

Es geht wieder zurück zum Klondike Hwy und dann weiter nach Norden in die berühmte Goldgräberstadt Dawson City, Zentrum des alaskanischen Goldrauschs. 2Übern. Eldorado Hotel



Yukon bei Dawson City

8.Tag Dawson City

Besuchen Sie die historischen Punkte der Goldrauschzeit um 1900.

Amerika Reise Center * Mercator Reisen
Stephanstr. 30 A 47798 Krefeld
Tel.: 02151-801816

9.Tag Dawson City – Tok – Beaver Creek 500km

Nachdem Sie per Fähre den Yukon River überquert haben geht es auf dem Top auf the World Hwy nach Alaska nach Tok und dann auf dem Alaska Hwy wieder zurück in den Yukon. Übern. in Beaver Creek im Westmark Inn

10.Tag Beaver Creek –Haines Jct 295km

Am Kluane Nationalpark geht es entlang nach Süden, vorbei um Kluane Lake. Bei schönem Wetter lohnt ein Helikopterrundflug zu den Gletschern des Kluane NP. Übern in Haines Jct. im Alcon Motor Inn

11.Tag Haines Jct – Haines 235km

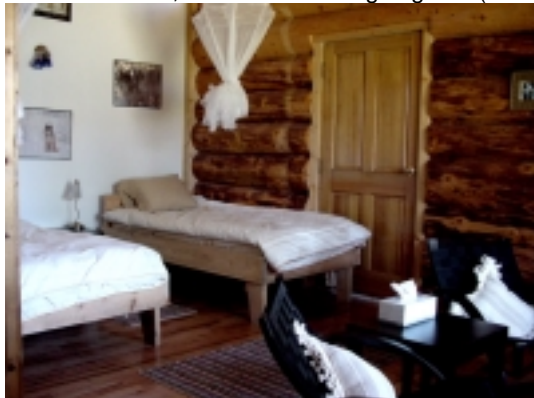
Die Strecke führt heute wieder nach Alaska und zum Meer, das Sie bei Haines erreichen. Übern. in Haines Hotel Hälsingland.

12.Tag Fähre nach Skagway

Es geht auf einer einstündigen Schiffsfahrt durch den imposanten Lynn Canal nach Skagway. Hier in dieser alaskanischen Hafenstadt kamen beim Goldrausch die Glückssucher mit den Schiffen aus Kalifornien an und dann begann die beschwerliche Tour nach Dawson City. Übern. in Skagway Westmark Inn

13.Tag Skagway – Marsh lake 210km

Sie verlassen die Küste und fahren über den White Pass wieder zurück zum Yukon. Sie wohnen heute im Inn on the Lake, am Marsh Lake gelegen. (2 Üb)



14.Tag Marsh lake

Genießen Sie heute diese herrliche Landschaft. Per Kanu oder Mountainbike können Sie Touren unternehmen.

15.Tag Marsh Lake- Whitehorse 125km

Auf dem Alaska Highway geht es heute zurück zum Ausgangspunkt (ca. 2 Std. Fahrt).

Eingeschlossene Leistungen:

14 Übernachtungen in Zimmern mit Bad oder Dusche (in Frances Lake Gemeinschaftsdusche), in Frances Lake alle Mahlzeiten und im Inn on the River Frühstück und Nachmittagstee; Fähre zwischen Haines und Skagway, Mietwagen Standard SUV ab/bis Whitehorse inkl. 2800 Km, Taxes und Versicherung mit \$1500 Selbstanteil. Mindestalter Mieter/Fahrer 25 Jahre) , Kreditkarte erforderlich.

Mietwagen:

Selbstanteil 1500\$ (Windschutzscheibe und Reifen Selbstanteil 0\$), eingeschlossen 200km pro Tag , zusätzlich km je CAD\$ 0,25 ; Kosten für zusätzl. Fahrer 8\$ pro Tag(1 Zusatzfahrer inkl.); Mindestalter Fahrer 25 Jahre, Kreditkarte

zwingend erforderlich.

Bei Mietbeginn wird der Selbstanteil von CAD 1500 der Kreditkarte belastet und am Ende der Tour ggf. wieder gutgeschrieben.

Abschleppgebühren gehen immer zu Lasten des Mieters, die eingeschl. Haftpflichtvers. über CAD 200.000 schließt Diebstahl, Feuer, Vandalismus nicht ein.

Auf dem Dempster Highway sind nur SUV Fahrzeuge erlaubt. Alle Fahrzeugtypen dürfen öffentliche (auch gravel roads) Straßen befahren.

Stornokosten: bis 21 Tage vor Mietbeginn €300 , ab 20.-Tag vor Mietbeginn 100% der Mietkosten.

Sie erhalten eine ausführliche Streckenbeschreibung, Straßenkarte und Reiseführer.

Die Fähre zwischen Haines und Skagway verkehrt nicht täglich, hierdurch kann es ggf. zu einer Änderung kommen, z.B. Fähre bereits am 11.Tag mit dann 2 Übern. in Skagway.

Reisepreise 2012in Euro pro Person ab/bis Whitehorse mit SUV Mietwagen

M185/02-3005	2 Pers	3 Pers	4 Pers
1 Zimmer Std SUV	2480	1998	1824
2 Zimmer Standard SUV		2535	2099

Diese Tour ist für Kinder und Einzelreisende nicht geeignet.



Standard SUV (Jeep Grand Cherokee, GMC Encoy o.ä.) für 4 Personen mit Gepäck, Automatik, Servolenkung, Tempomat, AVS, Airbags,

Fluganreise nach Whitehorse:

Hierfür unterbreiten wir Ihnen günstige, tagesaktuelle Angebote. Condor Direktflüge ab Frankfurt am Mittwoch.

Linienflüge mit Lufthansa/Air Canada tgl. Über Vancouver

18.11.11

Amerika Reise Center * Mercator Reisen
Stephanstr. 30 A 47798 Krefeld
Tel.: 02151-801816