

Mietwagentour M189/1526 Alaska & Yukon Spectacular

3 Wochen ab / bis Anchorage
Termine : täglich 27.5.-25.8.2011

Denali Nationalparktour
Fähre Skagway-Haines
Kenai Halbinsel
Streckenbeschreibung
Reiseführer
Straßenkarte



1.Tag Anreise nach Anchorage

Shuttlebustransfer zu Ihrem Hotel in eigener Regie;
Übernachtung Inlet Tower Suites oder Ramada

2.Tag Anchorage – Talkeetna 180km

Frühmorgens Übernahme des Mietwagens und Fahrt nach Zentralalaska. Übern. in dem kleinen Ort Talkeetna Hotel Talkeetna Cabins, Ausgangspunkt für die Mt.McKinley Bergsteiger.

3.Tag Talkeetna - Denali 240km

Unterwegs können Sie bei klarem Wetter immer wieder die schneebedeckten Gipfel des knapp 6.200m hohen Mt.McKinley sehen. Am späten Nachmittag erreichen Sie den Denali Nationalpark. Übern. in einer Denali Grizzly Lodge am Eingang des Nationalparks

4.Tag Denali Nationalpark

Für heute ist die Tundra Wildlifetour (ca. 7-8 Std) durch den Denali Nationalpark – der für Privatfahrzeuge gesperrt ist – vorgesehen. Das besondere Erlebnis sind die Möglichkeiten zur Tierbeobachtung. (Lunchbox eingeschl.)

5.Tag Denali - Fairbanks 210 km

Bei Lust und Laune können Sie am Vormittag noch eine Wildwassertour unternehmen Am Mittag dann Weiterfahrt nach Fairbanks, der zweitgrößten Stadt in Alaska.. Übern, Rivers Edge

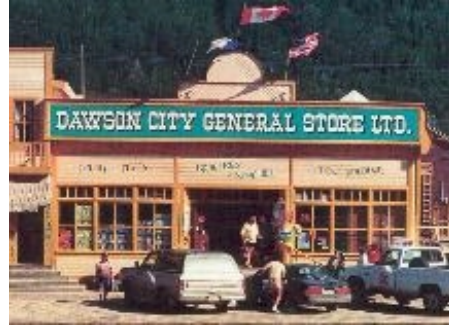
6.Tag Fairbanks – Tok 350km

Auf dem Glenallen Hwy fahren Sie bis Delta Jct; hier

ist die Meile 0 des berühmten Alaska Highways, auf dem es anschließend weitergeht. Im Info Center ist eine Ausstellung über den Bau dieser Straße. Tok ist die „Hauptstadt“ der Schlittenhunde. Übern. Youngs Motel

7.Tag Tok – Top of the World – Dawson City 300km

Diese 300km lange Strecke gehört mit zu den schönsten Straßen in Nordamerika. Die unbefestigte, aber ganz gut befahrbare Straße führt durch die einsame Tundralandschaft des Nordens. Am späten Nachmittag erreichen, nach dem Grenzübertritt nach Kanada, den Yukon River. Mit einer kleinen Fähre geht es zur anderen Seite nach Dawson City, der Stadt der Goldgräber. 2 Übernachtungen Htl. Eldorado



8.Tag Dawson City

Noch heute die Stadt viel von der Atmosphäre der Goldgräberzeit. Natürlich muss man den Bonanza Creek besuchen, dort wo das erste Gold gefunden wurde und den größten Goldrausch aller Zeiten auslöste. Am Abend kann man das Casino „Diamond Tooth Gerties“ besuchen, wo die alten Zeiten bei Cancan Tänzen wieder aufleben.

9.Tag Dawson City – Whitehorse 530km

Der größte Teil der Strecke führt am Yukon River entlang, auf dem von 120 Jahren Tausende Menschen in alten Booten versuchten Dawson zu erreichen. Für viele wurden die Five Finger Rapids kurz vor Carmacks zum Verhängnis. Am Abend erreichen Sie Whitehorse, Übernachtung Best Western Goldrush Inn

10.Tag Whitehorse – Skagway 200km

Auf einer sehr abwechslungsreichen Strecke durch das Küstengebirge kommen Sie über den White Pass zur Hafenstadt Skagway, von wo aus die Goldsucher nach Dawson City einst starteten. Übern. in Skagway Hotel Westmark Inn



Skagway

11.Tag Haines

Um 15:30 geht Ihre **Fähre** in das benachbarte Städtchen Haines (1 Std. Fahrt). Übernachtung in Haines

(Die Fähre zwischen Skagway und Haines fährt nicht täglich, hierdurch kann es zu einer Terminverschiebung kommen, bzw. Übern. in Skagway)
Möglichkeit zum Besuch des Weißkopfadler Schutzgebietes. (Übern in Haines Hälsdingland Hotel)

12.Tag Haines - Haines Junction 380km

Vorbei am größten Weißkopfadler Schutzgebiet führt die Route an der östlichen Seite der Wrangell Mountains und des Kluane Nationalparks wieder nach Norden. Sie übernachten in dem kleinen Städtchen Haines Jct. Im Hotel Raven oder Alcan Motor Inn

13.Tag Haines Jct - Tok 480km

Der erste Teil der Strecke führt auf eine phantastischen Strecke zwischen dem rund 60km langen Kluane Lake und der Gletscherwelt des Kluane Nationalparks entlang. Bei schönem Wetter lohnt sich ein Rundflug (ca. 85\$) über das größte Gletschergebiet außerhalb der arktischen Gebiete. Sie übernachten wieder in dem kleinen Städtchen Tok im Hotel Youngs Motel.

14.Tag Tok – Valdez 410 km

Entlang der spektakulären Wrangell Mountains geht es in den Südtteil von Alaska zum großen Ölhafen Valdez, wo die Alaska Ölpipeline aus der Arktis endet. 2Übern. Mountain Sky Hotel



15.Tag Valdez

Für den heutigen Tag bietet sich eine fakultative Schiffstour zum Columbia Gletscher an. Die 9-std. Schiffstour durch den Prince William Sound führt zu den spektakulären Meares und Columbia Gletscher.

16.Tag Valdez –Palmer/Wasilla 450km

Durch das fruchtbare Matanuska Tal führt die heutige Etappe wieder in Richtung Anchorage. Höhepunkt des Tages ist der Matanuska Gletscher, an den man per Auto sehr nahe heran kommt. Übern. in Wasilla Hotel Alaska Garden Gate

17.Tag Palmer – Seward 280 Km

Es geht durch Anchorage nach Süden, vorbei am Portage Gletscher nach Seward. Kreuzfahrthafenstadt in Zentralalaska. 2 Übern. Hotel Breeze Inn



18.Tag Seward

Für den heutigen Tag empfehlen wir Ihnen unbedingt die Kenai Fjord Cruise. (€125)

Auf dieser Schiffstour in den Kenai Nationalpark kommen Sie ganz nahe an die phantastischen Gletscher heran. Übern. In Seward

19.Tag Seward – Homer 290km

Quer durch die malerische Kenai Halbinsel führt die Strecke zur Westseite nach Homer, das auch gerne „das Ende der Welt“ genannt wird. 2 Übern. B est Western Bidarka inn



20.Tag Homer

Fakultativer Tagesausflug per Kleinflugzeug zur **Bärenbeobachtung Hallo Bay**. Diese Gebiet nördl. des Katmai Np. Ist für seine große Bärenpopulation bekannt. Während des ganzen Sommers kann man hier mit einer großen Wahrscheinlichkeit Braunbären sehen. (ca. 5 Std. €545)

21.Tag Homer – Anchorage 380km

Auf der gleichen Strecke geht es nun wieder über die Kenai Halbinsel und vorbei am Turnagain Arm zurück nach Anchorage. Übern. Hotel Inlet Tower Suites

22. Tag Abreise

Eingeschlossene Leistungen:

21 Übernachtungen in Tourist/Mittelklassehotel in Zimmern mit Bad oder Dusche, WC, 21 Tage ALAMOMietwagen lt. gebuchter Kategorie inkl. unbegrenzter Meilen, Sales Taxes, LDW Versicherung ohne Selbstanteil, Zusatzhaftpflicht Versicherung bis zu 1,7 Mio. Euro.

Denali Tundra Wildlifetour; Fähre zwischen Skagway und Haines; Streckenbeschreibung, Reiseführer, Straßenkarten und Info Material.

Nicht eingeschlossen sind: Mahlzeiten, pers. Ausgaben, Straßen- und Parkgebühren, Nationalpark-

gebühren, Benzinkosten, Anreisekosten

Zubuchbare Ausflüge :

Unbedingt sofort mit der Tourbuchung buchen, da teilw. nur begrenzte Kapazitäten.

- 15. Tag Prince William Sound Schiffsfahrt €102**
- 18.Tag Kenai Fjordcruise ca. 6 Std. €125**
- 20.Tag Bären Hallo Bay ca. 5 Std. €545**
- Kmpl. Ausflugspaket aller 3 Touren €750**

Alamo Mietwagen-Einschränkung: auf der Strecke von Tok nach Dawson City (unbefestigte Straße) besteht kein Versicherungsschutz für das gemietete Fahrzeug. Sie können alternativ AVIS Mietwagen mit Sondergenehmigung für diese Strecke gegen Aufpreis buchen.

Reisepreise 2012 in Euro pro Person ab/bis Anchorage mit ALAMO/NATIONAL Mietwagen:

Zimmer / Auto	Doppel	3 Pers	4 Pers	Einzel
1 Zimm. / Midsize	2840			5414
1 Zimm./ Fullsize		2059	1659	
2 Zimm. MiniVan od. SUV		2321	2525	

Mietwagen Hochsaison Zuschlag 1.7.-31.8.12 je Woche €40

Mietwagen-Kategorien:

- Mid Size (etwa wie Opel Astra)
- Allrad Chevr. Blazer oder ähnl.
- MiniVan Chrysler Voyager o.ä. (gut für 4 Personen mit Gepäck)

Reisepreise 2012 in Euro pro Person ab/bis Anchorage mit AVIS Mietwagen: M189X

Zimmer / Auto	Doppel	3 Pers	4 Pers	Einzel
1 Zimm. / Midsize	3018			5770
1 Zimm./ STD SUV		2189	1757	
2 Zimm. MiniVan od. SUV		2613	1978	

Diese Mietwagen haben Sondergenehmigung mit Versicherungsschutz für die Strecke Tok-Dawson City

Flugempfehlung:

Direktflüge mit Condor/Thomas Cook Airlines ab Frankfurt nach Anchorage Di /Do/ Sa / So

Tägliche Flüge nach Anchorage mit Lufthansa / United Airlines über Denver oder Seattle

Wir unterbreiten Ihnen für die Fluganreise tagesaktuelle Preisangebote.

16.11.11