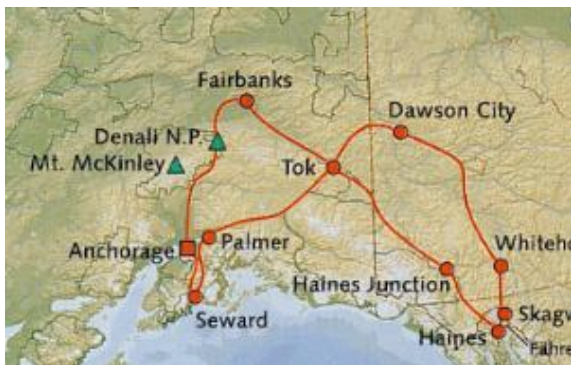


**Mietwagentour M190/02
Alaska & Yukon
Highlights Intensiv
mit Glacier Bay Option**

**3 Wochen ab / bis Anchorage
oder ab/bis Whitehorse
Termine : täglich 21.5.-10.9.2012**

**# Denali Nationalparktour
Fähre Skagway-Haines
Fähre Valdez-Whittier
attraktives Ausflugspaket
Glacier Bay Option
Streckenbeschreibung
Reiseführer , # Straßenkarte**



1.Tag Anreise nach Anchorage

Shuttlebustransfer zu Ihrem Hotel in eigener Regie;
2 Übernachtungen : Inlet Tower Hotel Downtown

2.Tag Anchorage

Zeit zur Besichtigung von Anchorage und Umgebung
bzw. Möglichkeit für Tagesausflug zur
Bärenbeobachtung an den Brooks Falls €595

3.Tag Anchorage – Denali 390km

Frühmorgens Übernahme des Mietwagens und Fahrt
nach Zentralalaska. Unterwegs können Sie bei klarem
Wetter immer wieder die schneebedeckten Gipfel des
knapp 6.200m hohen Mt.McKinley sehen. Am späten
Nachmittag erreichen Sie den Denali Nationalpark.
2 Übern.: Denali Cabins o.ä.

4.Tag Denali Nationalpark

Für heute ist die Tundra Wildlifetour (ca. 7-8 Std) durch
den Denali Nationalpark – der für Privatfahrzeuge
gesperrt ist – vorgesehen. Das besondere Erlebnis
sind die Möglichkeiten zur Tierbeobachtung.
(Lunchbox eingeschl.)

5.Tag Denali - Fairbanks 210 km

Bei Lust und Laune können Sie am Vormittag noch
eine Wildwassertour unternehmen Am Mittag dann
Weiterfahrt nach Fairbanks, der zweitgrößten Stadt in
Alaska. 2 Übern.: Bridgewater Hotel

6.Tag Fairbanks

Fakultativ: Artic Circle Fly/Drive Tour ca. 11-12Std.
Busfahrt zum Polarkreis, zurück per Flug oder

Amerika Reise Center Mercator Reisen
Stephanstr. 30A 47798 Krefeld

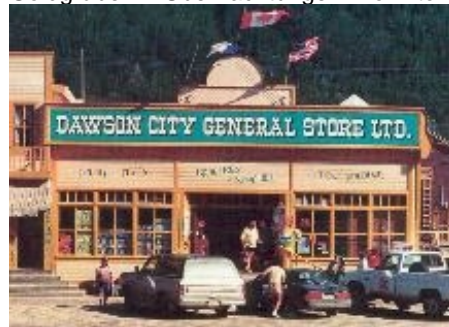
umgekehrt.

7.Tag Fairbanks – Tok 350km

Auf dem Glenallen Hwy fahren Sie bis Delta Jct; hier
ist die Meile 0 des berühmten Alaska Highways, auf
dem es anschließend weitergeht. Im Info Center ist
eine Ausstellung über den Bau dieser Straße.
Übern. Westmark Inn Tok

8.Tag Tok – Top of the World – Dawson City 300km

Diese 300km lange Strecke gehört mit zu den
schönsten Straßen in Nordamerika. Die unbefestigte,
aber ganz gut befahrbare Straße führt durch die
einsame Tundralandschaft des Nordens. Am späten
Nachmittag erreichen, nach dem Grenzübertritt nach
Kanada, den Yukon River. Mit einer kleinen Fähre geht
es zur anderen Seite nach Dawson City, der Stadt der
Goldgräber. 2 Übernachtungen Downtown Hotel



9.Tag Dawson City

Noch heute die Stadt viel von der Atmosphäre der
Goldgräberzeit. Natürlich muss man den Bonanza
Creek besuchen, dort wo das erste Gold gefunden
wurde und den größten Goldrausch aller Zeiten
auslöste. Am Abend kann man das Casino „Diamond
Tooth Gerties“ besuchen, wo die alten Zeiten bei
Cancan Tänzen wieder aufleben.

10.Tag Dawson City – Mayo 230km

Auf dem Weg nach Whitehorse machen Sie heute
einen Abstecher über den Silver Trail in das kleine
Minenstädtchen Mayo. Um 1900 wurde hier und im
Ort Keno Silber gefunden. Übern. North Star Motel.
Alternativ auch direkt nach Whitehorse (2 Üb)

11.Tag Mayo – Whitehorse 410 km

Es geht wieder zurück zjm Klondike Loop und dann
weiter nach Whitehorse. Der größte Teil der Strecke
führt am Yukon River entlang, auf dem von 120 Jahren
Tausende Menschen in alten Booten versuchten
Dawson zu erreichen. Für viele wurden die Five Finger
Rapids kurz vor Carmacks zum Verhängnis. Am
Abend erreichen Sie Whitehorse, Übernachtung
Westmark Klondike Inn

12.Tag Whitehorse – Skagway 200km

Auf einer sehr abwechslungsreichen Strecke durch
das Küstengebirge kommen Sie über den White Pass
zur Hafenstadt Skagway, von wo aus die Goldsucher
nach Dawson City einst starteten. Übern. im Westmark
Inn.

Tel. 02151-801816 Fax: 02151-20972
email: mercatorreisen@t-online.de



13.Tag Skagway (Fähre) – Juneau

Morgens Fahrt (ohne Auto) mit der Fähre (ca. 6 Std.) in die Hauptstadt Juneau, nachmittags fakultativ : Walbeobachtungstour. Übern. im Westmark Baranof Hotel.

14.Tag Juneau (Fähre) Skagway

Nachmittags Rückfahrt mit dem Schiff nach Skagway. Übern. im Hotel Westmark Inn.

15.Tag Skagway (Fähre) Haines

Morgens kurze Überfahrt durch den Lynn Fjord nach Haines. Übern. Capt. Choice Motel.

Glacier Bay Option 13.+14.Tag (Juneau Tour entfällt)

13.Tag mittags Flug von Skagway nach Gustavus. Übern. Glacier Bay Lodge

14.Tag Frühmorgens Glacier Bay Cruise (ca. 8 Std.), eine der spektakulärsten Schiffstouren in Alaska.

Nachmittags Rückflug nach Skagway

Mehrpreis Glacier Bay Tour pro Person €525 im Einzelzimmer €65

16.Tag Haines - Haines Junction 380km

Vorbei am größten Weißkopfadler Schutzgebiet führt die Route an der östlichen Seite der Wrangell Mountains und des Kluane Nationalparks wieder nach Norden. Sie übernachten in dem kleinen Städtchen Haines Jct. Im Hotel Raven

17.Tag Haines Jct - Beaver Creek 300km

Die Strecke führt auf eine phantastischen Route zwischen dem rund 60km langen Kluane Lake und der Gletscherwelt des Kluane Nationalparks entlang. Bei schönem Wetter lohnt sich ein Rundflug (ca. 85\$) über das größte Gletschergebiet außerhalb der arktischen Gebiete. Sie übernachten im Westmark Inn in Beaver Creek.

18.Tag Beaver Creek- Valdez 580 km

Von Tok aus geht es entlang der spektakulären Wrangell Mountains entlang nach Süden. Vorbei am Worthington Glacier erreichen Sie die Hafenstadt Valdez, den größten Ölverladehafen der USA. 2 Übern. im Best Western Valdez Harbor Inn

20.Tag Valdez (Fähre) Whittier – Seward 130km

Nach einer spektakulären Schiffsfahrt entlang der alaskanischen Küste und dem Columbia Glacier , fahren Sie dann weiter zum Kreuzfahrthafen Seward auf der Kenai Halbinsel. Übern. Exit Glacier Lodge

21.Tag Seward – Anchorage 205km

Fakultativ am Vormittag: Kenai Fjord Cruise 6-7 Std. Am Nachmittag fahren Sie dann zurück nach Anchorage . Übern. Hotel Inlet Towers

22.Tag Rückflug

Mietwagenrückgabe und Rückflug nach Deutschland.

Eingeschlossene Leistungen:

21 Übernachtungen in Tourist/Mittelklassehotel in Zimmern mit Bad oder Dusche, WC, 21 Tage Mietwagen lt. gebuchter Kategorie inkl. unbegrenzter Meilen, Sales Taxes, LDW Versicherung ohne Selbstanteil, Zusatzaftpflichtversicherung bis zu 1,5 Mio. Euro., Denali Tundra Wildlifetour; Fähren Skagway-Juneau und zurück, Skagway und Haines und Valdez-Whittier; Streckenbeschreibung, Reiseführer, Straßenkarten und Info Material.

Nicht eingeschlossen sind: Mahlzeiten, pers. Ausgaben, Straßen- und Parkgebühren, Nationalparkgebühren, Benzinkosten, Anreisekosten

Alamo/National Mietwagen-Einschränkung: auf der Strecke von Tok nach Dawson City (unbefestigte Straße) besteht kein Versicherungsschutz für das gemietete Fahrzeug. Alternativ können Sie gegen Aufpreis einen AVIS Mietwagen mit Sondergenehmigung für diese Strecke buchen.

Tourpreis ab/bis Anchorage mit Alamo/National Mietwagen:

Zimmer / Auto	Doppel	3 Pers	4 Pers	Einzel
Midsize	3196			5872
Fullsize	3226	2419	1986	
2 DZ + Minivan		3623	2842	

Zuschlag bei Standard SUV Fahrzeug bzw. MiniVan

gegenüber Midsize Kat. €500 bzw. Fullsize €400

Tourpreis ab/bis Anchorage mit AVIS Mietwagen:

Zimmer / Auto	Doppel	3 Pers	4 Pers	Einzel
Midsize	3374			6629
Fullsize	3410	2549	2083	
2 DZ + Minivan		3914	3060	

Zuschlag bei Standard SUV Fahrzeug bzw. MiniVan

gegenüber Midsize Kat. €1100 bzw. Fullsize €1000

Tour 190W ab/bis Whitehorse

Anreise lt. Tourverlauf am 11.Tag

Mietwagen ab Whitehorse:

Selbstanteil 1500\$ (Windschutzscheibe und Reifen Selbstanteil 0\$), eingeschlossen 200km pro Tag , zusätzlich km je CAD\$ 0,25 ; Kosten für zusätzl. Fahrer 8\$ pro Tag(1 Zusatzfahrer inkl.); Mindestalter Fahrer 25 Jahre, Kreditkarte zwingend erforderlich.

Bei Mietbeginn wird der Selbstanteil von CAD 1500 der Kreditkarte belastet und am Ende der Tour ggf. wieder gutgeschrieben.

Abschleppgebühren gehen immer zu Lasten des Mieters, die einschl. Haftpflichtvers. über CAD 200.000 schließt Diebstahl, Feuer, Vandalismus nicht ein.

Auf dem Dempster Highway sind nur SUV Fahrzeuge erlaubt. Alle Fahrzeugtypen dürfen öffentliche (auch gravel roads) Straßen befahren.

Stornokosten: bis 21 Tage vor Mietbeginn €300 , ab 20.-Tag vor Mietbeginn 100% der Mietkosten.

Tourpreis ab/bis Whitehorse :

Zimmer / Auto	Doppel	3 Pers	4 Pers	Einzel
1 DZ Fullsize	3192	2397	1966	
2 DZ + Minivan		3492	2744	

Zuschlag bei Standard SUV Fahrzeug bzw. MiniVan gegenüber Fullsize Wagen €850

Fakultatives Ausflugspaket pro Pers. €565:

6.Tag Arctic Circle Tour
14.Tag White Pass Raitour
21.Tag Kenai Fjord Cruise

Flugempfehlung:

Direktflüge mit Condor ab Frankfurt nach Anchorage Di / Do / Sa / So
Tägliche Flüge nach Anchorage mit Lufthansa / United über Seattle oder Chicago

Wir unterbreiten Ihnen für die Fluganreise tagesaktuelle Preisangebote.
18.11.11