

M22a/07
**Nationalparks und Canyons
mit Yellowstone II**

3 Wochen ab/bis Las Vegas
Termine: täglich 15.5. bis 30.9.12



1.Tag Anreise nach Las Vegas

Nach Ankunft übernehmen Sie am Flughafen Ihren Mietwagen und zum Hotel. 2

Übernachtungen

STD: Hampton Inn Tropicana

SUP: JW Marriott

(auf Wunsch auch andere Hotels nach Verfügbarkeit möglich)

2.Tag Las Vegas

Heute besteht die Möglichkeit zu einer Tagestour zum Death Valley.

3.Tag Las Vegas – Laughlin 80 Meilen/135km

Nach einem kurzen Abstecher zum Lake Mead und Boulder Dam fahren Sie in den südlichsten Zipfel von Nevada, nach Laughlin. Übern.

STD+Sup Hotel Aquarius am Colorado River.

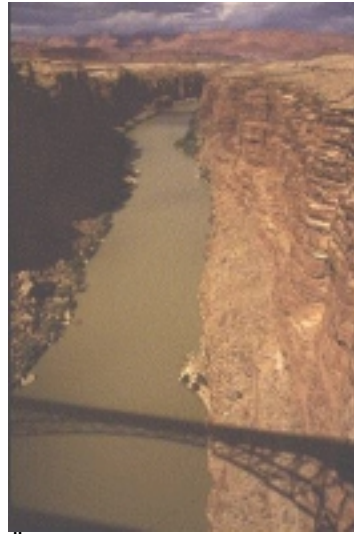
4.Tag Laughlin Grand Canyon 210 Meilen/350km

Auf der anderen Seite des Colorado Rivers sind Sie in Arizona und erreichen nach 25 Meilen den kleinen Ort Kingman. Von hier aus können Sie entweder über den Highway oder aber über die historische Route 66 weiterfahren. Am späten Nachmittag erreichen Sie den Southrim des Grand Canyon. Übern. STD: Yavapai Lodge EAST und SUP: Thunderbird Lodge, beide innerhalb des NP gelegen.

5.Tag zum Grand Canyon Northrim 220 Meilen/ 360km

Obwohl Luftlinie nur wenige Kilometer entfernt,

müssen Sie um die gewaltige Grand Canyon Schlucht herum fahren.



Über die Navajo Bridge überqueren Sie den Colorado River und fahren den Vermilion Cliffs entlang zum Northrim des Grand Canyon, der ca. 500m höher als der Southrim ist und erst an Mitte Mai erreicht werden kann. Übern. (STD+SUP) Grand Canyon Lodge Northrim.

6.Tag Grand Canyon North-Bryce Canyon 180Meilen/300km

In dem kleinen Ort Kanab- im Süden von Utah – wurden viele Westernfilme gedreht. Vorbei am Red Canyon erreichen Sie den Bryce Canyon . 2 Übernachtungen

STD: Rubys Inn am Eingang gelegen

SUP: Bryce Canyon Lodge Cagons innerhalb des Nationalparks.



Ein besonderes Erlebnis ist der Sonnenuntergang am Bryce Canyon.

7.Tag Bryce Canyon

Sie haben den ganzen Tag um durch diesen attraktiven Nationalpark zu wandern oder auch eine Reittour zu unternehmen.

8.Tag Bryce Canyon – Capitol Reef NP 115 Meilen/ 190km

Vorbei am Escalante Canyon führt die malerische Route durch den Süden von Utah zum nächsten Nationalpark, dem Capitol Reef. Übern.

STD+SUP im Best Western Capitol Reef.



Im Escalante Canyon – Hole in the Rock

**9.Tag Capitol Reef NP – Monument Valley
200Meilen /330km**

Auf einer grandiosen und ungewöhnlichen Strecke geht es durch den Süden von Utah zum Lake Powell und dann weiter zum Monument Valley .



Übern. STD+SUP Gouldings Lodge

**10.Tag Monument Valley – Moab
150Meilen/250km**

Durch eine einzigartige Landschaft führt die Strecke nach Moab, dem Ausgangspunkt für den Arches und den Canyonlands Nationalpark. 2 Übern. STD: River Canyon Lodge
SUP: Red Cliff Lodge

11.Tag Arches NP

Heute können Sie den Arches und den den Canyonlands Nationalpark erkunden, oder aber auch eine Wildwassertour auf dem Colorado River unternehmen

Fakultativ: Halbtages-Wildwassertour auf dem Colorado River €48

**12.Tag Moab – Vernal /Dinosaur NP 255
Meilen/ 420 km**

Es geht weiter in nördlicher Richtung über Price nach Vernal, dem Ausgangspunkt in den Dinosaur Np. Übern. (STD+SUP) im Best Western Dinosaur Inn.

**13.Tag Vernal – Flaming Gorge – Riverton 250
Meilen/415km**



An der Grenze zu Wyoming liegt der Flaming Gorge Stausee. Weiter über Rock Springs führt die Strecke an der Ostflanke der Rocky Mountains entlang on den kleinen Ort Riverton. Übern. STD+SUP Hotel Holiday Inn

14.Tag Riverton – Cody 140 Meilen/230km

In Thermopolis befinden sich die größten Thermalquellen in Nordamerika. Auf landschaftlich reizvoller Strecke geht es weiter nach Cody. In diesem Westernort finden im Sommer täglich Rodeos statt. Übern. STD: Buffalo Bill Village, SUP: Holiday inn

**15.Tag Cody – Yellowstone Nationalpark /90
Meilen / 150km**

Die Straße führt weiter bergan vom 1500m hoch gelegen Cody bis zum 2609m hohen Sylvanpass am Eingang des Yellowstone Nationalparks. Am Nachmittag haben Sie noch genügend Zeit für die ersten ausführlichen Besichtigungen. Übernachtung Canyon Lodge
STD: Frontier Cabins /SUP: Western Cabins

**16.+17.Tag Yellowstone Nat.Park 120Meilen/
200 km**

Zwei weitere Tage stehen Ihnen für Touren und Wanderungen in diesem herrlichen Gebiet zur Verfügung. Es ist der flächenmäßig größte und gleichzeitig auch der erste Nationalpark der USA. Es ist ein „Märchenland“ von 250 aktiven Geysiren, heißen Quellen, brodelnden Schlammflöchern, Wasserfällen, Kalksinterterrassen, Canyons und unendlichen Wäldern. Dieser Nationalpark verfügt über eine reiche Tier- und Pflanzenwelt. 2 Übernachtungen STD: Lake Lodge Frontier Cabin
SUP: Old Faithful Inn (Frontside Room)

**18.Tag Yellowstone - Teton Nat. Park
100 km**

Direkt südl. schließt sich der Teton Nationalpark mit seiner Gipfelkette von 8 Bergen über 3.400m bis 4200m an. Sie übernachten im Hotel

Painted Buffalo Inn (STD) oder in der Teton Mountain Lodge (SUP). Von hier aus kann man herrliche Touren zum Jackson Lake machen, oder wer möchte kann auch eine Wildwassertour unternehmen

Für Fahrer 21-25 Jahren ist am Ort eine Zusatzversicherung abzuschließen (20\$/Tag). Soweit mehrere Fahrer zw. 21 und 25 Jahre sind empfehlen wir unseren **Tarif „Under 25“** der etwa 60-80€ je Woche höher ist, aber dann günstiger als die am Ort zu zahlenden Zusatz-Versicherung.

**19.Tag Jackson - Salt Lake City
285Meilen / 470 km**

Sie verlassen das Hochgebirge und fahren am großen Salzsee entlang nach Salt Lake City, die Hauptstadt der Mormonen. 2 Übern. im Red Lion Downtown (STD) bzw. Little America Hotel Towerroom (SUP)

20.Tag Salt Lake City

21.Tag Salt Lake City – Las Vegas 420 Meilen/ 700km

Auf dem Highway 15 führt die gesamte Strecke nach Süden zurück nach Las Vegas. Übern. STD: Hampton Inn
SUP: JW Marriott

22.Tag Abreise

Alle Preise 2011 in Euro pro Person :

M-22a/07 STANDARD	Saison	2 Pers	3 Pers	4 Pers	1 Pers
1 Zimmer/ Auto Midsize	15.5.- 30.9.12	1599			3197
1Zimmer/ Auto Fullsize 1)			1174	912	
2 Zimmer/ Auto MiniVan			1999	1499	
M-22a/07 SUPERIOR	Saison	2 Pers	3 Pers	4 Pers	1 Pers
1 Zimmer/ Auto Midsize	15.5.- 30.9.12	2186			4360
1Zimmer/ Auto Fullsize 1)			1570	1225	
2 Zimmer/ Auto MiniVan			2775	2084	

Einmaliger Mietwagen Saisonzuschlag 15.7.-31.8.12: €40 je Wagen/Woche

1) bei 4 erwachsenen Personen empfehlen wir als Fahrzeug einen MiniVan. Zuschlag siehe Tabelle. Mietwagen mit **Navigationssystem** gegen Aufpreis von ca. **50 Euro je Woche** an den meisten Stationen buchbar.

Kinder bis 11 Jahre zahlen pauschal 120 Euro bei Unterbringung im Zimmer mit zwei vollzahlenden Personen

Eingeschlossene Leistungen :

Unterkunft: in guten Mittelklassehotels in touristisch guter Lage und in Nationalparks; alle Zimmer mit Bad/WC, TV, Telefon und Klimaanlage
Auto: Mietwagen „All Inclusive“ mit unbegr. Meilen, CDW Haftpflichtvers. ohne Selbstanteil des Mieters, (in Kanada 300\$ Selbstbeteiligung)
Zusatzhaftpflichtversicherung je nach Vermieter 1Mio. \$ bis 1,5 Mio €, 1.Tankfüllung, alle Zusatzfahrer über 25 Jahren, Personen- Insassenversicherung, Gepäckversicherung (ausg. an New York).

	
Kat: H Midsize: Fahrzeug der Mittelklasse etwa vergleichbar mit Opel Vectra. Gut geeignet für 2 Personen mit Gepäck	Kat: J Fullsize: Fahrzeug der gehobenen Mittelklasse etwa vergleichbar mit Opel Omega. Gut geeignet für 2 Erw. und 2 Kinder mit Gepäck
	
Kat: V MiniVan: 7-Sitzer, ideal für 4 Erwachsene mit Gepäck, vergleichbar mit Opel Zafira	Kat: Standard SUV : Chevr. Trailblazer o.ä. für 4 Erw. mit Gepäck, 4 Türen (Preise ähnl. wie Mini van)
	<<Kat: S Midsize SUV Jeep Liberty o.ä.: SUV für 2-3 Erw. mit Gepäck, 4 Türen

Alle Fahrzeuge haben autom. Getriebe, Klimaanlage, Servobremsen und Servolenkung, Radio, CD-Player. Wir vermitteln Fahrzeuge renommierter Vermietunternehmen wie z.B. Alamo, Budget, National, Avis, Hertz. Sollten Sie einen bestimmten Vermieter wünschen, geben Sie dies bitte bei Ihrer Anfrage an.

Infopakete: mit ausführlicher Streckenbeschreibung, Straßenkarten, Reiseführer

Navigationssystem Mehrpreis je Woche €50

Nicht eingeschl. sind: sämtl. Mahlzeiten, Benzin und ggf. Straßenbenutzungsgebühren, Nationalparkeintritt, Parkgebühren, Anreisekosten

Warum nicht mal im Urlaub ein SUV Fahrzeug fahren ?

	
Midsize SUV (Jeep	Standard SUV (GMC

Liberty o.ä) 2-3 Pers. Mehrpriis pro Woche: zu Midsize : €40 zu Fullsize: €0	Envoy o.ä.) bis 4 Pers. Mehrpriis pro Woche: zu Midsize : €140 zu Fullsize: €100 zu Minivan: €0
--	--

**Zuschlag für deutschsprachiges
Navigationssystem:**
(nicht in allen Station verfügbar)
je Woche + 50 Euro

Für die Flugreise unterbreiten wir Ihnen gerne
tagesaktuelle Flugpreisangebot.

**Sie können diese Mietwagentour auch nach
eigenen Wünschen ändern. Geben Sie uns Ihre
Vorstellungen und Wünsche an, wir erstellen Ihnen
dann dafür ein konkretes Angebot.**

13.10.11