

Mietwagentour M37/07 und 37a/07
Westcoast Highway
3 Wochen von Seattle nach San Francisco
4 Wochen von Seattle nach San Diego

Termine: täglich 1.5. bis 31.10.2012

Entdecken Sie den abwechslungsreichen Nordwesten der USA auf dieser interessanten Route entlang der Pazifikküste nach San Francisco.

Sie durchfahren sehr unterschiedliche Landschaften, wie den Regenwald im Olympic National Park, Hochgebirge in den Cascade Mountains mit dem Mt. Rainer National Park, das Flusstal des Columbia Rivers und dann die abwechslungsreiche Küste in Oregon und Nordkalifornien. Weitere Höhepunkte sind der Crater Lake und der Redwood Nationalpark mit seinen Baumgiganten. Am Anfang und Ende der Reisen stehen zwei der schönsten Städte im Westen der USA, Seattle und San Francisco auf dem Programm.



1.Tag Anreise nach Seattle

Am Flughafen übernehmen Sie Ihren Mietwagen und fahren in die Innenstadt zum Hotel La Quinta Inn 2 Übern. mit Frühstück

2.Tag Seattle

Heute haben Sie den Tag um diese schöne Stadt zwischen Meer und Hochgebirge zu entdecken. Bei klarem Wetter sollte man auf den Space Needle Turm fahren, von wo aus man eine atemberaubende Aussicht hat. Am Abend geht man zum Pioneer Square, der Altstadt mit zahlreichen Restaurants und historischen Gebäuden.

3.Tag Seattle – Lake Crescent/Olympic NP 180km

Mit der Fähre (Fährkosten Seattle- Bremerton Auto ca. 18\$ und pro Person 7\$) geht es nach Bainbridge Island und von dort weiter zum Olympic National Park. 2 Übern. Crescent Lake Lodge

4.Tag Olympic Nationalpark Heute können Sie den nördlichen Teil des Olympic NP entdecken. Auf versch. Bergstraßen kann man in den Nationalpark gelangen, der der einzige Regenwald der USA ist.

5.Tag zum Süden des Olympic NP 220km

Die Straße führt um den größten Regenwald Nordamerikas herum nach Westen und weiter nach Süden. Zwischendurch kann man immer wieder auf kleinen Stichstraßen ein Stück in den Nationalpark gelangen.

Im südlichen Teil ist in der wunderschönen Lake Quinnault Lodge eine weitere Übernachtung.



Lake Quinnault Lodge

6.Tag Olympic NP – Mt. Rainer Np 200km

Über Aberdeen und Olympia geht es jetzt in die Cascades Mountains. Hinter dem kleinen Ort Elbe führt die Straße ständig bergan und dann in zahlreichen Serpentin in den Mt. Rainier Np. Nach Paradise. 2 Übern. im Paradise Inn.



7.Tag Mt.Rainier NP

Majestätisch erhebt sich der 4.360m hohe Vulkankegel Mt. Rainier. Von der Lodge aus kann man

unterschiedlich anspruchsvolle Wandertouren unternehmen.

8.Tag Paradise – Yakima 220km

Auf einer spektakulären Bergstraße geht es zum Stevens Canyon, dem südöstlichen Nationalpark Ausgang. Die Straße geht anschließend ständig bergab ins nur noch 300m hohe Yakima. Die kleine Stadt Pasco liegt am Columbia River, der aus den kanadischen Rocky Mountains kommt. Übern. Red Lion

9.Tag Yakima – Hood River 200km

Die heutige Strecke führt - bis auf die ersten 40km - immer am nördlichen Ufer des Columbia Rivers entlang nach Hood River. Übern. Best Western River Inn



10.Tag Hood River – Portland 180km

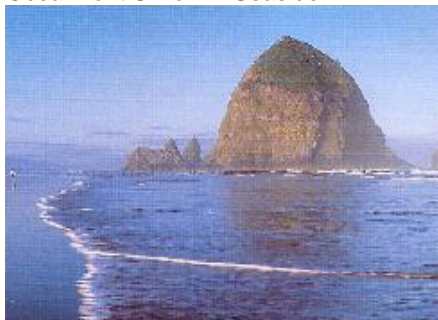
Auf einer einzigartigen Panoramastraße geht es heute am Südufer des Columbia Rivers nach Portland. Der Bau der Straße am Steilufer war eine gewaltige Aufgabe. 2 Über. Hotel Marriott City Center in Portland

11.Tag Portland

Zeit zur Besichtigung der Stadt und Umgebung. Sie können aber auch einen Ausflug (ca. 250km hin/rück) zum Mt. St.Helens unternehmen.

12.Tag Portland- Astoria/Seaside 180km

Am Columbia River führt die Straße entlang zur Mündung bei Astoria. Astoria ist eine der schönsten Orte an der Oregonküste. Sie liegt auf einem Hügel, der von drei Seiten von Wasser umgeben ist. Das historische Viertel hat zahlreiche viktorianische Villen. Sehenswert ist auch das Maritime Museum. Übern. Oceanfront Shilo Inn Seaside

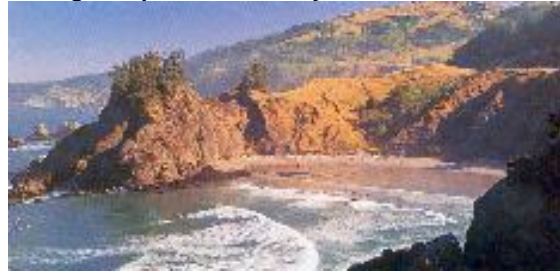


13.Tag Astoria – Newport 230km

Jetzt sind Sie auf dem Westcoast Highway, eine malerische Panoramastraße, die an der Oregonküste

entlang führt. Sie kommen durch zahlreiche, kleine Ferienorte, teils mit sehr schönen Stränden, wobei aber das Baden im Pazifik nicht ungefährlich ist. Übern. Hotel Shilo Inn Newport

14.Tag Newport – Coos Bay 225km



An der rauhen, wilden Küste Oregons geht es weiter nach Süden in das kleine Städtchen Florence. Zwischen Florence und Coos Bay erstreckt sich Oregon Dunes Recr. Area, das größte Sanddünengebiet entlang der Küste. 10 Meilen südl. Von Florence hat man einen großartigen Blick auf diese rund 80km lange Dünenlandschaft. Übern. in Coos Bay Hotel Red Lion.

15.Tag Coos Bay – Crater Lake 280km

Sie verlassen die Küste und fahren landeinwärts zum Crater Lake National Park.



Dieser fast kreisrunde Kratersee kann auf einer Straße umfahren werden. Übern. in dem kleinen Ort Prospekt im Prospekt Historic Inn (Zimmer im Motel).

16.Tag Prospekt – Crescent City / Redwood NP 280km

Heute geht es wieder zur Küste, zum Redwood Nationalpark. Übern. im Ort Crescent City im Hotel Best Western Northwoods Inn.



Redwood Nationalpark

Der Redwood Nationalpark erstreckt sich zwischen Eureka und der Oregon Grenze entlang der Küste erstreckt. Die Redwood Bäumen sind die höchsten Bäume (bis 110m) der Welt und erreichen ein durchschnittl. Alter von 700-900 Jahre, wobei einige Exemplare auch schon 2.000 Jahre alt sind. Die Attraktion ist die Nähe zur Küste, von der aus die feuchten Nebelschwaden durch die Baumriesen ziehen. Sie können an mehreren Punkten schöne Wanderungen durch diesen „Märchenwald“ machen

17. Tag Crescent City – Eureka 125km

Fast die gesamte Strecke führt durch den National Park und man sollte sich Zeit für kleine Abstecher und Wanderungen durch die gigantische Baumlandschaft nehmen. Übern. Red Lion Eureka

18.Tag Eureka – Fort Bragg 225km

Hinter Eureka verlässt die Straße die Küste. Die folgenden 150km Küste sind fast unzugänglich und nur durch einige kleine Nebenstraßen erreichbar. Ca. 80km nördlich von Ft. Bragg erreicht die Straße 1 aber wieder die malerische Küste. Ft. Bragg lebt vom Holz. Hier wurden die gewaltigen Baumriesen zersägt und verschifft. Auch heute gibt es noch einige Sägewerke. Übern. im Pine Beach Inn, zwischen Ft. Bragg und Mendocino.

19.Tag Ft. Bragg – San Francisco 300km

Mendocino ist ein malerisches Fleckchen mit vielen viktorianischen Gebäuden und zahlreichen Galerien. Die Straße führt über zahllose Kurven an dieser spektakulären Küste entlang. In dem kleinen Ort Bodega Bay wurde der berühmte Hitchcock Film „Die Vögel“ gedreht. Es folgt südlich der Point Reyes Seashore, eine wilde Naturlandschaft und Vogel-schutzgebiet.



Point Reyes Seashore

San Francisco erreichen Sie über die berühmte Golden Gate Bridge (Gebühr). Kurz vor der Brückenzufahrt sollte man einen kleinen Abstecher zu einem Aussichtspunkt machen. Von hier aus hat man einen herrlichen Blick auf die Stadt.

3 Übern. Hotel Comfort Inn by the Bay mit Frühstück



20.+21.Tag San Francisco

Sie können nach Ankunft Ihren Mietwagen abgeben oder aber auch bis zum Ende behalten, allerdings sind die Parkgebühren in der Stadt und am Hotel recht hoch.

Mit der Cable Car und auch zu Fuß lässt sich die Stadt hervorragend erkunden. Fisherman's Wharf und Chinatown sind genauso ein Muss, wie eine Schiffs-tour auf der Bucht.

22.Tag Abreise

Sie geben Ihren Mietwagen am Flughafen wieder ab und treten die Heimreise an.

Verlängerung 1 Woche bis San Diego: (M37a/07

22.Tag San Francisco – San Simeon 440km

Über Monterey / Carmel geht es auf dem berühmten Hwy One an der Küste entlang nach San Simeon. Übern. Silver Surf



23.Tag San Simeon – Santa Barbara 230km

Weiter auf dem Küstenhighway geht es nach Santa Barbara, ein Kleinod an der Küste. Übern. im Best Western Beachside Inn.

24.Tag Santa Barbara – Los Angeles 180km

An den berühmten Stränden von Malibu und Santa Monica geht es weiter nach Los Angeles. 2 Übern. Im Hotel Sportsmen Lodge

25.Tag Los Angeles

26.Tag Los Angeles-San Diego 200km

Die ganze Strecke führt am Pazifik entlang durch schöne und beliebte Badeorte.



2 Übern. in San Diego im Hotel Bahia Resort zum Relaxen.

27.Tag San Diego

28.Tag San Diego-Los Angeles 180km

Abreise

Auf dem Highway geht es direkt zum Flughafen Los Angeles. (Sie können aber auch auf Wunsch ab San Diego zurückfliegen.)

Alle Preise 2012 in Euro pro Person :

M-37 Seattle-San Francisco 3 Wochen	Saison	2 Pers	3 Pers	4 Pers	1 Pers
1 Zimmer/ Auto Midsize	1.5.- 31.10.	1811			3622
1 Zimmer/ Auto Fullsize 1)	2012		1333	1061	
2 Zimmer/ Auto MiniVan	7x Frühst		2288	1716	
M-37a Seattle-San Diego 4 Wochen	Saison	2 Pers	3 Pers	4 Pers	1 Pers
1 Zimmer/ Auto Midsize	1.5.- 31.10.	2448			4895
1 Zimmer/ Auto Fullsize 1)	2012		1799	1431	
2 Zimmer/ Auto MiniVan	8x Frühst		3099	2325	

**Einmaliger Mietwagen Saisonzuschlag 15.7.-
31.8.12 : €40 je Wagen/Woche**

1) bei 4 erwachsenen Personen empfehlen wir als Fahrzeug einen MiniVan. Zuschlag siehe Tabelle. Mietwagen mit **Navigationssystem** gegen Aufpreis von ca. **50 Euro je Woche** an den meisten Stationen buchbar.

Kinder bis 11 Jahre zahlen pauschal 150 Euro bei Unterbringung im Zimmer mit zwei vollzahlenden Personen

Eingeschlossene Leistungen :

Unterkunft: in guten Mittelklassehotels in touristisch guter Lage und in Nationalparks; alle Zimmer mit Bad/WC, TV, Telefon und Klimaanlage, teils mit Frühstück

Auto: Mietwagen „All Inclusive“ mit unbegr. Meilen, CDW Haftpflichtvers. ohne Selbstanteil des Mieters, (in Kanada 300\$ Selbstbeteiligung)

Zusatzhaftpflichtversicherung je nach Vermieter 1Mio.

**Amerika Reise Center Mercator Reisen 47798 Krefeld
Stephanstr. 30a Tel. 02151-801816**

\$ bis 1,5 Mio €, 1.Tankfüllung, alle Zusatzfahrer über 25 Jahren, Personen- Insassenversicherung, Gepäckversicherung , **Einwegmiete**
Für Fahrer 21-25 Jahren ist am Ort eine Zusatzversicherung abzuschließen (20\$/Tag) . Soweit mehrere Fahrten zw. 21 und 25 Jahre sind empfehlen wir unseren **Tarif „Under 25“** der etwa 60-80€ je Woche höher ist, aber dann günstiger als die am Ort zu zahlenden Zusatz-Versicherung.



Kat: H Midsize:

Fahrzeug der Mittelklasse etwa vergleichbar mit Opel Vectra. Gut geeignet für 2 Personen mit Gepäck



Kat: J Fullsize:

Fahrzeug der gehobenen Mittelklasse etwa vergleichbar mit Opel Omega. Gut geeignet für 2 Erw. und 2 Kinder mit Gepäck



Kat: V MiniVan: 7-Sitzer , ideal für 4 Erwachsene mit Gepäck, vergleichbar mit Opel Zafira



Kat: U 4x4 Allrad Fullsize: Chevr.

Traiblazer o.ä. für 4 Erw. mit Gepäck , 4 Türen (Preise ähnl. wie Mini van)



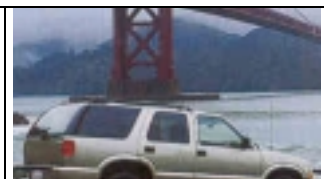
<<Kat: S Jeep Liberty:
(Allrad Midsize)

Allradwagen für 2-3 Erw. mit Gepäck, 4 Türen (nur in Florida und USA Westen verfügbar; Preis ähnl. wie Fullsize)

Warum nicht mal im Urlaub ein SUV Fahrzeug fahren ?



SUV Midsize (Jeep Liberty o.ä) 2-3 Pers.
Mehrpri pro Woche:
zu Midsize : €40
zu Fullsize: €0



SUV Standard (GMC Envoy o.ä.) bis 4 Pers.
Mehrpri pro Woche:
zu Midsize : €140
zu Fullsize: €100
zu Minivan: €0

Zuschlag für deutschsprachiges

Navigationssystem:

(nicht in allen Station verfügbar)

je Woche + 50 Euro

Alle Fahrzeuge haben autom. Getriebe, Klimaanlage, Servobremsen und Servolenkung, Radio, CD-Player. Wir vermitteln Fahrzeuge renommierter Vermietunternehmen wie z.B. Alamo.. Sollten Sie einen bestimmten Vermieter wünschen, geben Sie dies bitte bei Ihrer Anfrage an, bei anderen Vermietern entstehen aber meist Einweggebühren.

Infopaket: mit ausführlicher Streckenbeschreibung, Straßenkarten, Reiseführer

Nicht eingeschl. sind: sämtl. Mahlzeiten, Benzin und ggf. Straßenbenutzungsgebühren, Nationalparkeintritt, Parkgebühren, Fährkosten Seattle – Bremertown, Reisekosten

Für die Flugreise unterbreiten wir Ihnen gerne tagesaktuelle Flugpreisangebot.

Sie können diese Mietwagentour auch nach eigenen Wünschen ändern. Geben Sie uns Ihre Vorstellungen und Wünsche an, wir erstellen Ihnen dann dafür ein konkretes Angebot.

30.9.11