

Mietwagenrundreisen M61/07
Best of Kansas & Oklahoma
2 Wochen ab/bis Tulsa inkl.
Ranchaufenthalt

Termine: tgl. 1.4.-31.10.12



1.Tag Anreise nach Tulsa

Übernahme des Mietwagens und 2 Übern. im Holiday inn Hotel Tulsa.

2.Tag Tulsa – Fort Gibson – Tulsa 250km

Ft. Gibson war der erste Armeeposten im Indianergebiet (1824). Im Ataloo Museum in Muskogee können Sie eine der umfangreichsten Sammlungen versch. Indianerstämme (Cherokee, Creek, Chictaw, u.a.) bewundern.

3.Tag Tulsa – Route 66 – Oklahoma City 175km

Auf Teilen der alten Route 66 geht es in die größte Stadt der Region, nach Oklahoma City. Am Abend sollte man in einem der gemütlichen Lokale in Bricktown, der Altstadt einkehren. 2 Übern. im Hotel Best Western Saddleback Inn

4.Tag Oklahoma City

5.Tag Oklahoma City – Wichita 310km

Frühstücken sollte man im Cattleman's Steakhouse in Stockyard City, wo sich seit mehr als 80 Jahre Cowboys und Farmer aus der Umgebung treffen. Montags ist auch eine Viehversteigerung. 2 Übern. im Old Town Hotel Wichita

6.Tag Wichita

Wichita ist eine alte Westernstadt. Am Abend sollte man zu einem „all you can eat“ Barbeque Prairie Rose fahren.

7.Tag Wichita – Hutchison 80km

Unterwegs kommen Sie durch die kleine Amish Gemeinde Yoder und am Nachmittag können Sie das Space Center in Hutchison besuchen. Übern. Hotel Hampton Inn

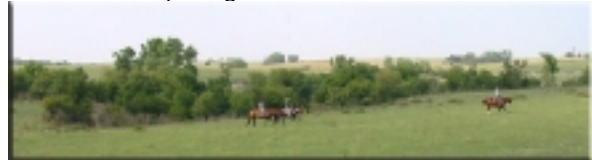
8.Tag Hutchison – Salina 240km

Unterwegs kann man ein unterirdisches Salzbergwerk besichtigen und bei Canton im Maxwell Wildlife Refuge

große Büffelherden. Lindsborg ist ein kleiner „schwedischer“ Ort mit netten Geschäften und Galerien. Übern. Country Inn

9.Tag Salina – Sun Rock Ranch 100km

Am frühen Nachmittag erreichen Sie die Sun Rock Ranch, eine echte Workingranch mit ca. 400 Rindern und ca. 30 Pferden. Die 1877 erbaute Ranch bietet 6 gemütliche Zimmer (Gemeinschaftsbad, kein TV und Telefon). Sie wohnen hier 2 Tage inkl. 2x Abendessen, 1x Mittagessen und 2x Frühstück. Je nach Wetter werden Barbeques geboten.



10.Tag Ranchaufenthalt

Möglichkeiten zu Reiten (ab 12 Jahre), Angeln, Wandern.



11.Tag Sun Rock Ranch- Cottonwood Falls 100km

Auf landschaftlich reizvoller Strecke geht es durch die Flint Hills und Tallgrass Prairie Nat. Preserve. 2 Übern. im Grand Central Hotel

12.Tag Cottonwood Falls

Möglichkeit zu Wandern und Reiten in den Flint Hills.

13.Tag Cottonwood Falls – Tulsa 250km

Es geht weiter in Richtung Süden über den Flint Hills Scenic Byway in Richtung Oklahoma. Bartlesville, nördl. von Tulsa, ist durch Öl reich geworden. Zahlreiche Villen der Ölbarone zeugen von dieser Vergangenheit.

Übern im Radisson Hotel Tulsa

14.Tag Tulsa

15.Tag Abreise

Alle Preise 2012 in Euro pro Person :

M-61/07	Saison	2 Pers	3 Pers	4 Pers	1 Pers
1 Zimmer/ Auto Midsize	1.4.- 31.10.	1298			2328
1Zimmer/ Auto Fullsize 1)	2011		985	818	
2 Zimmer/ Auto MiniVan od. Std. SUV			1554	1235	

Einmaliger Mietwagen Saisonzuschlag 15.7.-

31.8.11 : € 40 je Wagen/Woche

1) bei 4 erwachsenen Personen empfehlen wir als Fahrzeug einen MiniVan. Zuschlag €225.

Mietwagen mit **Navigationssystem** gegen Aufpreis von ca. **50 Euro je Woche** an den meisten Stationen buchbar.

Kinder bis 11 Jahre zahlen pauschal 515 € Euro bei Unterbringung im Zimmer mit zwei vollzahlenden Personen

Amerika reise Center Mercator Reisen 44798 Krefeld
Stephanstr. 30 A Tel. 02151-801816
email: mercatorreisen@t-online.de

Eingeschlossene Leistungen :

Unterkunft: 12 Übernachtungen in guten Mittelklassehotels in touristisch guter Lage und in Nationalparks; alle Zimmer mit Bad/WC, TV, Telefon und Klimaanlage und 2 Übern. Ranchaufenthalt mit 2x frühstück, 1x Mittagessen und 2x Abendessen.

Auto: Mietwagen „All Inclusive“ mit unbegr. Meilen, CDW Haftpflichtvers. ohne Selbstanteil des Mieters, (in Kanada 300\$ Selbstbeteiligung)

Zusatzhaftpflichtversicherung je nach Vermieter 1Mio. \$ bis 1,5 Mio €, 1.Tankfüllung, alle Zusatzfahrer über 25 Jahren, Personen- Insassenversicherung, Gepäckversicherung (ausg. an New York).

Für Fahrer 21-25 Jahren ist am Ort eine Zusatzversicherung abzuschließen (20\$/Tag) . Soweit mehrere Fahren zw. 21 und 25 Jahre sind empfehlen wir unseren **Tarif „Under 25“** der etwa 60-80€ je Woche höher ist, aber dann günstiger als die am Ort zu zahlenden Zusatz-Versicherung.

	
Kat: H Midsize: Fahrzeug der Mittelklasse etwa vergleichbar mit Opel Vectra. Gut geeignet für 2 Personen mit Gepäck	Kat: J Fullsize: Fahrzeug der gehobenen Mittelklasse etwa vergleichbar mit Opel Omega. Gut geeignet für 2 Erw. und 2 Kinder mit Gepäck
	
Kat: V MiniVan: 7-Sitzer , ideal für 4 Erwachsene mit Gepäck, vergleichbar mit Opel Zafira	Kat: U 4x4 Allrad Fullsize: Chevr. Trailblazer o.ä. für 4 Erw. mit Gepäck , 4 Türen

Alle Fahrzeuge haben autom. Getriebe, Klimaanlage, Servobremsen und Servolenkung, Radio, CD-Player. Wir vermitteln Fahrzeuge renommierter Vermietunternehmen wie z.B. Alamo, Budget, National, Avis, Hertz. Sollten Sie einen bestimmten Vermieter wünschen, geben Sie dies bitte bei Ihrer Anfrage an.

Infopaket: mit ausführlicher Streckenbeschreibung, Straßenkarten, Reiseführer

Nicht eingeschl. sind: sämtl. Mahlzeiten, Benzin und ggf. Straßenbenutzungsgebühren , Nationalparkeintritt, Parkgebühren, Anreisekosten

Für die Flugreise unterbreiten wir Ihnen gerne tagesaktuelle Flugpreisangebot.

9.10.11