

# New York Städtereisen Christmas Shopping 2009



**Besuchen Sie New York während der schönsten Jahreszeit, in der Vorweihnachtszeit. Die Geschäfte und Straßen sind festlich geschmückt und erleuchtet und laden zum vorweihnachtlichen Shopping ein. Zahlreiche Museen, Musicals und ein Opernerlebnis in der MET hat New York Ihnen zu bieten.**

**Wir bieten in der Zeit vom 20.11. bis 18.12.09 fünftägige Wochenendreisen an. Diese Reisezeit ist immer sehr frühzeitig ausgebucht, daher ist es ratsam sehr früh sich seine New York Reise zu sichern. Sie können selbstverständlich auch einen längeren Aufenthalt buchen, dazu erstellen wir Ihnen gerne ein konkretes Angebot. Reiseternine : 20.11.-18.12.09 Donnerstag – Montag ; Freitag – Dienstag inkl. Lufthansa Flug ab Frankfurt, Düsseldorf oder München, Transfer zum Hotel und 4 Übernachtungen**



**Crowne Plaza Times Square \*\*\*\***

Zwischen der 48. und 49. Straße liegt dieses Hotel am Broadway und Times Square. Restaurant, Coffee Shop, Bars, Fitnesscenter, Hallenbad, Sauna. 770 Zimmer(46 Etagen) mit Bad/Dusche und WC, TV, Telefon, Klimaanlage, Kaffeezubereiter, Safe.



**Hilton Hotel New York \*\*\*\***

Zwischen 53. und 54. Straße Ecke Ave. of the Americas am Rockefeller Center gelegen. 2 Restaurants, Bar, Lounge, Coffeeshop, Fitnesscenter (Gebühr), Spa und Sauna (Gebühr).

1980 Zimmer (46 Etagen) mit Bad/WC, TV, Telefon, Klimaanlage, Internetzugang (Gebühr), Minibar, Kaffee-/Teezubereiter.



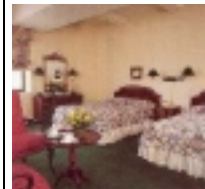
**Hyatt Regency on the Hudson, Jersey City \*\*\*\***  
 Direkt am Hudson River in New Jersey gelegen, ca. 17km zum Flughafen Newark. Mit dem PATH Train (Haltestelle am Hotel, Fahrzeit 10-15 Min. nach Manhattan, Fahrpreis 1,50\$) oder per Boot (Anlegestelle am Hotel, Fahrpreis 5,50 \$)  
 Restaurant, Lounge mit einem einzigartigen Blick auf die New York Skyline, Hallenbad, Fitnessraum  
 350 Zimmer mit Bad/WC, TV, Telefon, Klimaanlage, Internetzugang (gegen Gebühr), kl. Kühlschrank, Kaffee-/Teezubereiter, Safe.



**Hotel: Affinia Southgate Tower \*\*\***  
**Lage:** Zentrale Lage 7<sup>th</sup> Ave. gegenüber Pennsylvania Station und Madison Garden.  
 Empire Bldg ca. 250 Meter; U-Bahn Station 50 m.  
**Ausstattung:** Appartementhotel mit Restaurant, Bar, Fitnessraum  
**Zimmer:** gesamt 523  
 Studioapp: (1-2 Personen):  
 großer Wohn/Schlafraum mit Doppelbettcouch, Bad/WC, keine Küche  
 Zweiraumappartement (bis 4 Pers.): Doppelschlafzimmer, großer Wohnraum mit Doppelbettcouch; Bad/WC, kmpl. Küche.



Studioapp. bzw. Wohnraum im Zweiraum-apartement



Schlafraum im Zweiraumappartement



**Marriott Newark Airport Hotel \*\*\*\***  
 Unmittelbar am Terminal gelegenes Flughafenhotel. Schnelle Zugverbindung nach Manhattan (ca. 40 Min.) .  
 Restaurant, Steakhouse, Fitnesscenter, Swimmingpool.  
 591 Zimmer mit Bad/WC, TV, Telefon, Klimaanlage, Internetzugang (Gebühr),  
 Nichtraucherhotel  
 Hotelparkplatz 20\$/Tag, Valetparking 30\$/Tag  
 Zugverbindung und Airport Shuttlebus nach Manhattan (Manhattan 20km)



**Milford Plaza New York \*\*\***  
 Gute, zentrale Lage an der 44.St/8<sup>th</sup> Ave., nur wenige Minuten Fußweg bis zum Times Square. Restaurant, Pub, Fitnessraum.  
 1300 Zimmer (28 Etagen) mit Bad/WC, TV, Telefon, Klimaanlage



**New Yorker Hotel \*\***  
 Zentral gelegenes Hotel der guten Touristenklasse an der 34<sup>th</sup> St/ 8<sup>th</sup> Ave. nahe dem Madison Square Garden. 1000 Zimmer mit Bad/WC, TV, Telefon, Klimaanlage.  
 Restaurant im Haus. Zahlreiche Restaurants und Einkaufsmöglichkeiten nahebei.



**Holiday Inn Hasbrouck Heights \*\*\***

in Hasbrouck Heights NJ, ca. 20km bis nach Manhattan. Regelmäßiger Linienbus nach Manhattan (ca. 35 Min. Fahrzeit, 4 \$/Strecke), Bushaltestelle vom Hotel ca. 400m entfernt.

Beliebtes Hotel mit gutem Preis-Leistungsverhältnis, Restaurant, Bar, Swimmingpool(Sommer), Fitnessraum  
247 Zimmer mit Bad/WC, TV, Telefon, Internetzugang, Klimaanlage, Kaffeezubereiter.

Hotelparkplatz kostenlos

Hotelbus zur Bushaltestelle für den Manhattanbus.



**Hotel Roosevelt New York \*\*\***

Zentrale, gute Lage auf der Madison Ave /n 45<sup>th</sup> St.. Das 1924 eröffnete Hotel bietet Restaurant, Bar, Fitnessraum; 1013 Zimmer mit Bad/WC, TV, Telefon, Klimaanlage, Safe



**Hotel Wellington. New York \*\***

Gute, zentrale Lage in Mid-Manhattan 55<sup>th</sup> St.&7<sup>th</sup> Ave.; 2 Blocks bis zur Carnegiehall. Restaurant, Bar, Coffee Shop, Frisör

615 Zimmer (3 Gebäude bis zu 27 Etagen) mit Bad/Dusche, WC, TV, Telefon, Klimaanlage.



**Hudson Hotel \*\*\*\* New York**

Gute, zentrale Lage in Mid Manhattan an der 58<sup>th</sup> Straße, nahe Central Park, Carnegie Hall und Metropolitan Opera (800m) .

Imposante Lobby, Fitnessraum, 1000 Zimmer (24 Etagen) mit Bad/WC, TV, Telefon, Klimaanlage, CD Player, Internetzugang (Gebühr), Minibar und Safe.

Saisonzeit 20.11. bis 18.12.09		Unterbringung im Zimmer :			
Hotel		2 Pers	3 Pers	4 Pers	1 Pers
Holiday Inn Hasbrouck Heights #)	***	786	698	663	1032
Marriott Newark Airport #)	****	810	720	675	1080
New Yorker	**	968	-	-	1396
Affinia Manhattan Studio	***	1070	-	-	1599
Affinia Manhattan Onebedroom	***	-	999	918	
Milford Plaza	***	1116	-	-	1692
Hyatt Regeny on the Hudson #)	****	1151	990	910	1761
Wellington	***	1166	1047	948	1792
Hudson	****	1198	-	-	1878
Roosevelt	***	1624	-	-	2698
Hilton New York	****	1712	-	-	2884
Crowne Plaza Manhattan	****	1928	1520	1316	3316

#) keine Shuttlebustransfers eingeschlossen  
 Innerdeutscher Anschlussflug + €40  
 Reisepreise für Kinder bitte anfragen.

**Eingeschlossene Leistungen:**

Lufthansa Linienflüge Nonstop ab Frankfurt, Düsseldorf und München inkl. aller Gebühren, Shuttlebustransfer Flughafen-Hotel-Flughafen, 4 Übernachtungen im gebuchten Hotel, New York Reiseführer.  
 Nicht eingeschlossen sind: Mahlzeiten , pers. Ausgaben

**Für deutsche Staatsangehörige ist zur Einreise ist ein gültiger, maschinelesbarer (roter Pass) Reisepass und eine ESTA Onlineanmeldung erforderlich.**

**Anzahlung: 10% des Reisepreises, Restzahlung 45 Tage vor Abreise.**

**Stornokosten:** bis 60 Tage vor Abreise 20%, bis 30Tage vor Abreise 50% und ab dem 29.Tag vorher 80% des Reisepreises.

**Wir empfehlen den Abschluss einer Reiserücktrittskosten Versicherung.**

**Kosten für eine ELVIA Reiserücktritts-/Abbruchkosten Versicherung ohne Selbstbehalt:  
 pro Person:**

**bis Reisepreis 1000 Euro – Prämie 46 €**

**bis Reisepreis 1500 Euro – Prämie 57 €**

**bis Reisepreis 2000 Euro – Prämie 60 €**

**pro Familie : 2 Erwachsene und Kinder bis zum 21.Lebensjahr**

**bis Reisepreis 2000 Euro – Prämie 89 €**

**bis Reisepreis 5000 Euro – Prämie 119 €**

**bis Reisepreis 7000 Euro – Prämie 169 €**